



# TREKHAKEN - ATTELAGES

n.v. G. DECONINCK  
 Molenwegel, 21  
 8790 Waregem - België  
 ☎ 056 / 60 42 12 (5 l.)

TREKHAAK N°: 28 + 857 \*  
*TOUAINS*

voor: BMW série 5 '88-

**SAMENSTELLING :**

- 1 trekhaak
- 1 bolhouder - zweestuk (-f)
- 1 bol Ø 50 compleet
- 2 bouten M14 - 35 (-f) } (\*)
- 4 verhoogde rondsels 60-16/80 (B-D)
- 4 moeren met bouten M10x110 (B-D)
- 1 monteerstuk -g (C)
- 1 moer met bout M10x35 (C)
- 1 moer met bout M10x30 (E)
- 1 rondsel 60-12 (E)
- 10 borgrondsels Ø 10 (A-B-C-D-E)
- 2 borgrondsels Ø 14 (F)
- 4 bouten M10x30 (A)

**MONTAGEHANDLEIDING :**

- 1/ Bumper achteraan demonteren. Reservewiel en grondbekleding uit koffer wegnemen.
- 2/ Trekhaak monteren met : A en B tegen onderkant van chassisbalken : A op boringen voorzien van schroefdraad en hierin bouten A draaien ; B op gewone boringen ; C op sleepoog ; D tegen onderkant dwarsbalk en E tegen zijwand van reservewielbak.
- 3/ Punten B-D-E tot in de koffer met Ø 10,5 doorboren. B en D in de bovenplaat vermeerderen tot Ø 17 om de verhoogde rondsels te plaatsen.
- 4/ Alle bouten en verhoogde rondsels via de koffer inbrengen. Bij C monteerstuk -g plaatsen met bout via de onderkant sleepoog. Alles goed aanschroeven.
- 5/ Bumper terugplaatsen en punten F erop aftekenen. Bumper terug wegnemen om punten F met Ø 16 te doorboren.
- 6/ Bumper definitief terugplaatsen en boldraagstuk via boringen F aan bumper en trekhaak monteren. Monteren van \* en alles degelijk vastschroeven.
- 7/ Bekleding en reservewiel terugplaatsen.

(zie ommezijde)

ATTELAGE N°: 28 + 857 \*  
*TOUAINS*

pour: BMW série 5 '88-

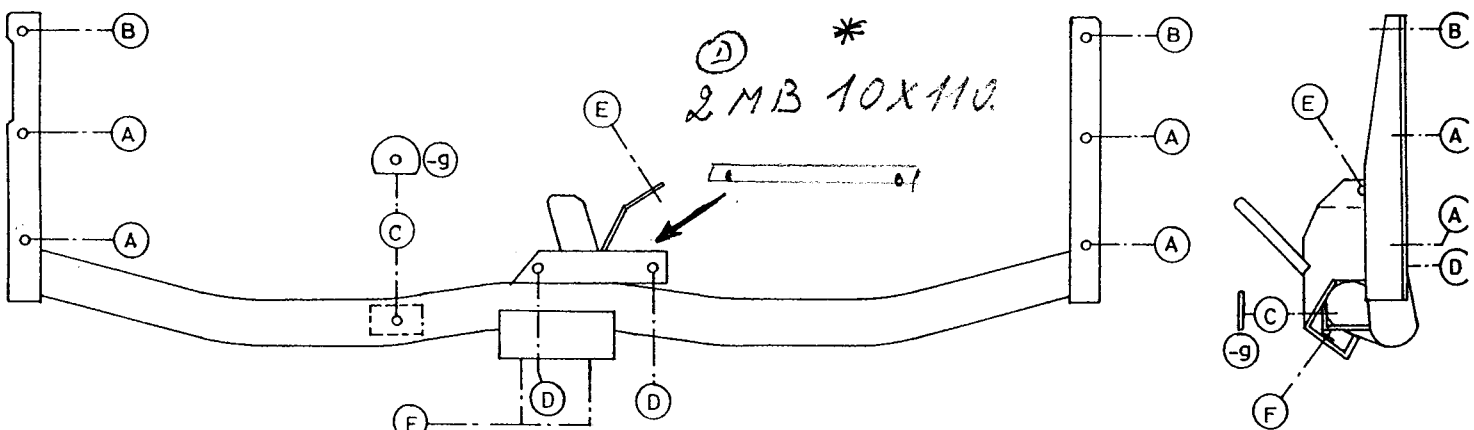
**COMPOSITION :**

- 1 Attelage
- 1 Equerre porte-boule (-f)
- 1 Boule Ø 50 complète
- 2 boulons M14 - 35 (-f) } (\*)
- 4 rondelles rehaussées 60-16/80 (B-D)
- 4 écrous avec boulons M10x110 (B-D)
- 1 pièce de montage -g (C)
- 1 écrou avec boulon M10x35 (C)
- 1 écrou avec boulon M10x30 (E)
- 1 rondelle 60-12 (E)
- 10 rondelles de sécurité Ø10 (A-B-C-D-E)
- 2 rondelles de sécurité Ø 14 (F)
- 4 boulons M10x30 (A)

**MANUEL DE MONTAGE :**

- 1/ Démontez le pare-chocs arrière. Enlever la roue de rechange et la couverture de fond du coffre.
- 2/ Monter l'attelage avec : A et B contre le dessous des poutres de chassis ; A sur les forages prévus de fil de vis et visser les boulons A ; B sur les forages normaux ; C au-dessus de l'anneaux de traction ; D contre le dessous de la traverse et E contre le côté du bac de la roue de rechange.
- 3/ Forer les points B,D et E jusque dans le coffre avec Ø 10,5. Agrandir B et D seulement dans la tôle de dessus jusqu'au Ø 17 pour permettre les rondelles rehaussées.
- 4/ Mettre tous les boulons et rondelles rehaussées via le coffre. Placer en C la pièce de montage -g avec le boulon via le dessous de l'anneau de traction. Bien serrer le tout.
- 5/ Placer le pare-chocs pour y dessiner les points F. Enlever le pare-chocs pour forer les points F avec Ø 16.
- 6/ Remettre le pare-chocs et monter l'équerre porte-rotule via les forages F au pare-chocs et l'attelage. Monter le \* et bien serrer le tout.
- 7/ Remettre la couverture et la roue de rechange.

(voir au verso)



N.B. (\*) standaard uitrustingen (kunnen vervangen worden door originele aanpasstukken)  
 équipements standard (peuvent être remplacer par des pièces d'adaptation d'origine )